

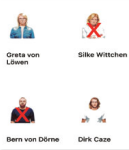
Stadtkrimis

Mit der Stadtkrimis-App oder mithilfe des Hefts folgst du einer vorgegebenen Route. Dabei entdeckst du besondere Orte, erfährst Wissenswertes über dessen Geschichte, Kunst und Kultur und löst einen Kriminalfall. Mithilfe von Hinweisen kannst du Verdächtige, mögliche Tatwaffen oder Tatorte ausschließen und am Ende den Fall aufklären.



Folge einer vorgegebenen Route

Entdecke dabei besondere Orte



Kläre den Kriminalfall auf

Verfolge Hinweise und schließe Verdächtige und mögliche Tatwaffen oder Tatorte aus



Erfahre Wissenswertes

Erlebe die Stadt und ihre Sehenswürdigkeiten einmal anders

Ihr könnt euch so viel Zeit lassen, wie ihr möchtet. Ganz entspannt. Genießt euren Spaziergang, legt eine Pause ein und habt zusammen Spaß. Erfreut euch über einen schönen Tag, während ihr den Kriminalfall löst.

Entdecke unsere Routen unter:



www.stadtkrimis.de

„So habe ich Kassel noch nie gesehen. Freue mich auf das nächste Mal mit meiner Familie.“

N. aus Ahnatal, Bewertung bei Apple

„Wir hatten heute Spaß im Bergpark bei der Suche nach dem Mörder. Danke für den unterhaltsamen Spaziergang.“

Simone N., Bewertung bei Google

„Es hat sehr viel Spaß gemacht, haben neue Dinge erfahren und neue Eindrücke bekommen.“

Kirsten S., Bewertung in der App

„Sehr gut! Wir hatten viel Spaß in Eschwege.“

Maike M., Bewertung in der App



Mimpen UG (haftungsbeschränkt)
Lahnweg 12 • 34131 Kassel
Telefon: 0561 99406508
E-Mail: info@stadtkrimis.de
Geschäftsführer: L. Mimpen-Becker
Amtsgericht Kassel • HRB 15085
Ust.IdNr.: DE 269824177



Stadtkrimis



Stadtkrimis

Erleben Entdecken Rätseln

Das Outdoor-Freizeiterlebnis



MORD VOR ORT

Du hast Lust auf ein Outdoor-Erlebnis?

Stadtkrimis ist eine spannende Kombination aus Stadtführung, Spaziergang und Krimispiel.

Findest du den Täter?

Das Freizeit-Outdoorerlebnis

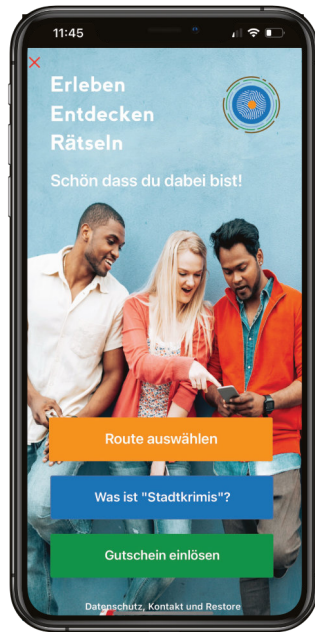
Stadtführung, Spaziergang und Krimispiel in einem.

Stadtkrimis kannst du sowohl digital als App oder analog mittels eines Heftes spielen.

In dem Google Play und Apple Store kannst du die Stadtkrimis-App kostenlos herunterladen.

Stadtkrimis-App im Google Play oder Apple Store suchen oder den entsprechenden Code mit deiner Kamera scannen:

Apple Store Google Play Store



Du möchtest mit einem Heft den Fall aufklären? Erfahre hier wo du die Hefte kaufen kannst: www.stadtkrimis.de/partner



Eine Stadtkrimi-Route kannst du jederzeit gemeinsam oder nur für dich starten. Stadtkrimis funktioniert unabhängig von einem Guide oder Stadtführer.

Dir stehen Routen in verschiedenen Städten zur Auswahl:

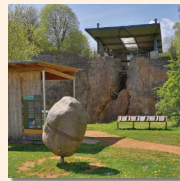


Kassel: Herkules-Route, Löwenburg-Route Schloss-Route und Auf Spuren der Kunst-Route

Start: Bergpark Wilhelmshöhe oder Kulturbahnhof Kassel

Strecke: Circa 2 oder 3 Kilometer

Morde am Herkules, im Großen Gewächshaus oder während der Documenta und ein geplanter Diebstahl im Schloss Wilhelmshöhe. War es Eifersucht, Habgier, Rache oder war es vielleicht doch ein politisches Motiv? Die Polizei hat bis heute diese Kriminalfälle nicht aufklären können und sucht nach Personen, die bei der Aufklärung mithelfen können. Jetzt liegt es an dir, die Fälle zu lösen.



Korbach: Goldkästchen-Route und Mord in der Spalte-Route

Start: Wolfgang-Bonhage-MUSEUM KORBACH, Tourist Information Korbach

Strecke: Circa 2 Kilometer

Professor Dr. Dino Sauer wird während einem internationalen Symposium tot in der Korbacher Spalte aufgefunden. Das wertvolle Goldkästchen von C.T. Rauschenbusch wurde aus der Ausstellung zum Eisenberg, der größten Goldlagerstätte in Deutschland, entführt! Kannst du das entwendete Goldkästchen retten oder den Mörder und seine Telefonnummer herausfinden?



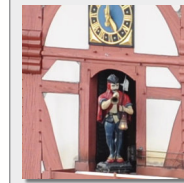
Frankenberg: Philipp-Soldan-Route

Start: Innenstadt Frankenberg Fußgängerbrücke Parkplatz Wehrweise

Strecke: Circa 2,5 Kilometer

Die Fälscherwerkstatt des Duos Luceat wird per Zufall in einem verfallenen Fachwerkhaus entdeckt. Hier hat das Duo jahrelang Kunstwerke von dem Künstler Philipp-Soldan gefälscht. Einer der beiden Fälscher wird an Ort und Stelle festgenommen. Der Andere ist auf der Flucht! Unter den gefundenen Kunstwerken befindet sich auch ein Original. Findest du den Täter und und das Original?

Die Routen können jederzeit gestartet werden.

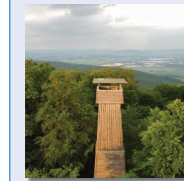


Eschwege: Dietemann-Route

Start: Innenstadt Eschwege Wiesenstraße vor der Tränenbrücke

Strecke: Circa 2,6 Kilometer

Der Dietemann, die Symbolfigur der Eschweiger, lässt vom Turm des Landgrafenschlosses sein Horn erklingen. Eines Morgens wird erschrocken festgestellt, dass der Dietemann verschwunden ist. Es wird zwar ein Ermittlungsverfahren eingeleitet, dennoch benötigt die Polizei jetzt deine Hilfe: Findest Du den Täter und den Aufenthaltsort des Dietemanns?



Neuental: Der Keltenweg an der Altenburg

Start: Wanderparkplatz beim Römersberg der Gemeinde Neuental

Strecke: Circa 3 Kilometer

Ein Toter im Wasserstollen. Warum wurde der Investor Herbert Klug im Wald ermordet und was hat eine Skizze von einem Freizeitpark und ein Comic von Astrix und Obelix damit zu tun? Lausche der Vernehmung einer wichtigen Zeugin, suche auf dem Keltenweg nach Hinweisen und finde heraus, wer Herbert mit welcher Tatwaffe umgebracht hat.

Entdecke weitere Routen unter:



www.stadtkrimis.de

